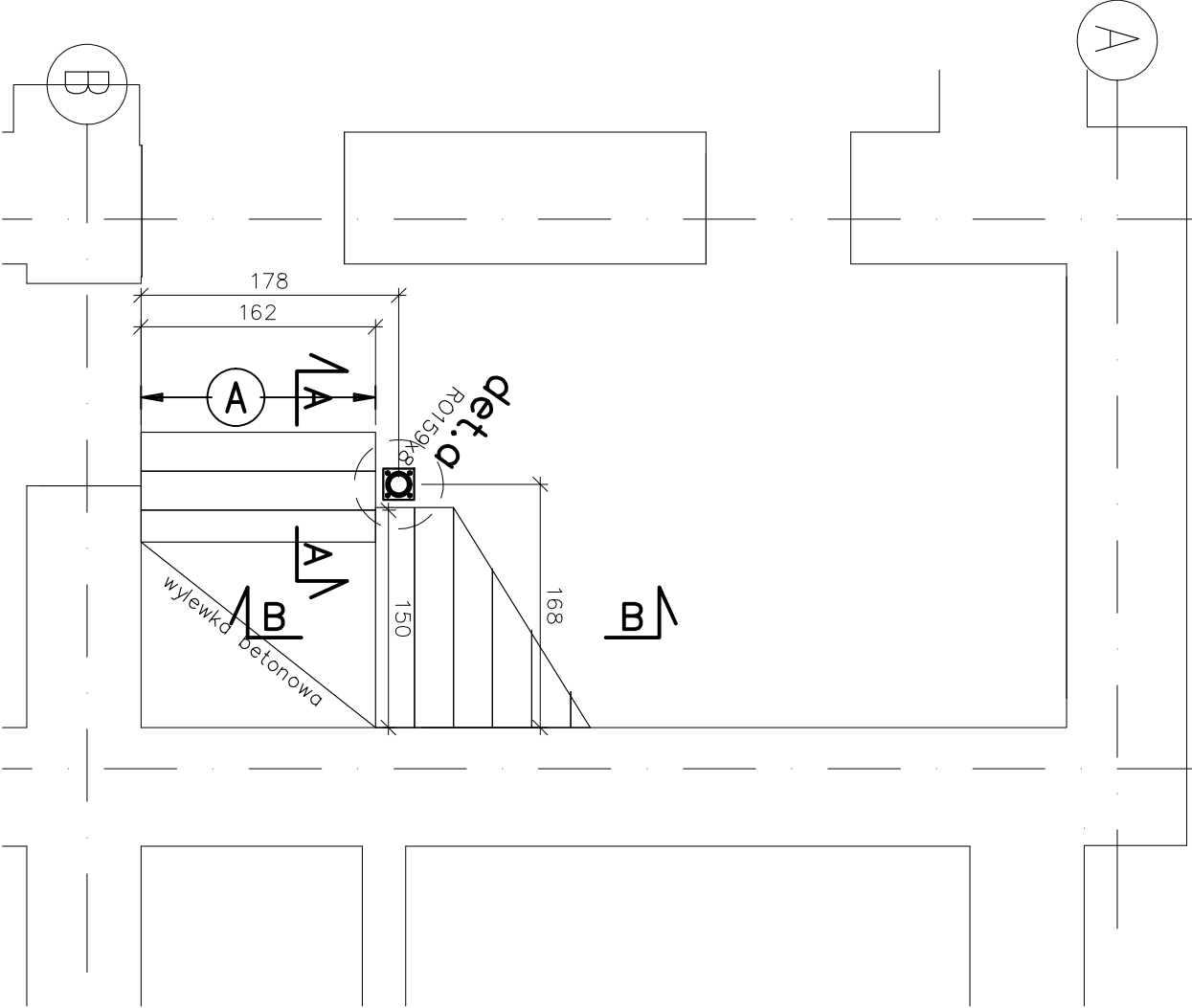


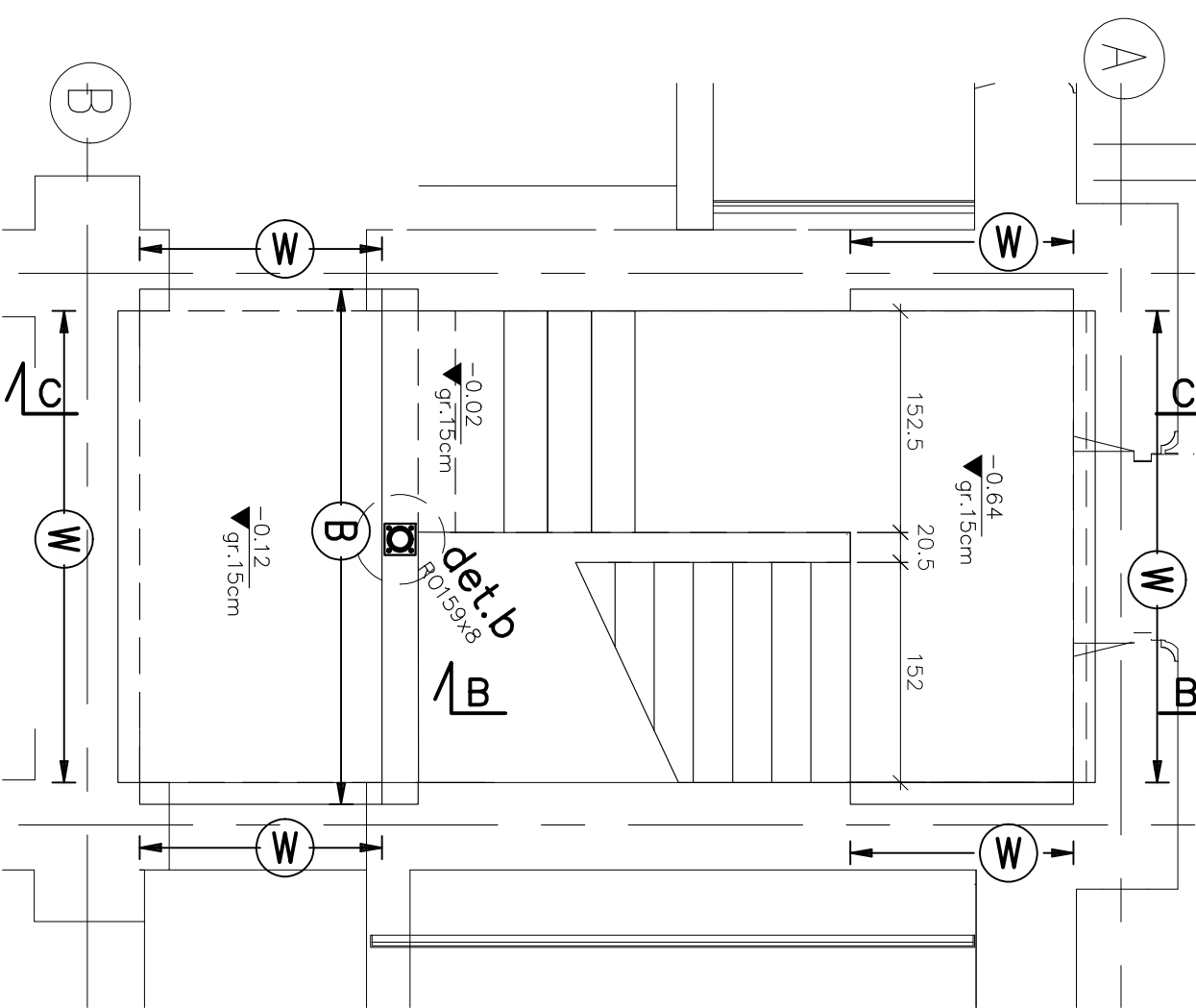
Rzut piwnicy

skala 1:50



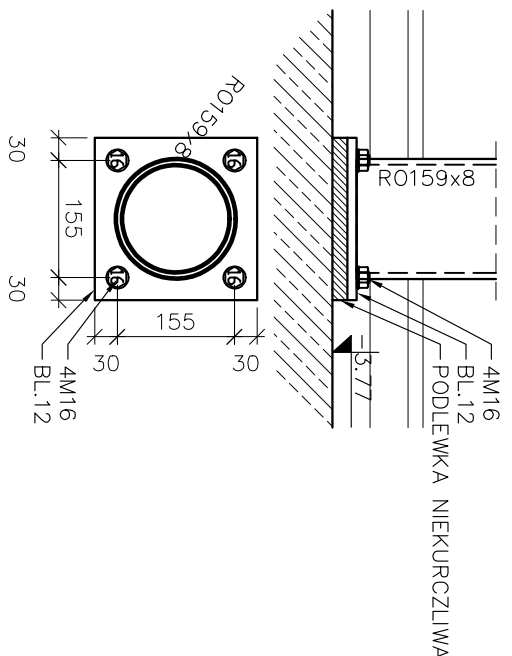
Rzut parteru

skala 1:50



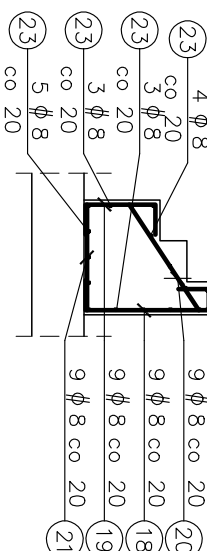
Detail a

skala 1:10



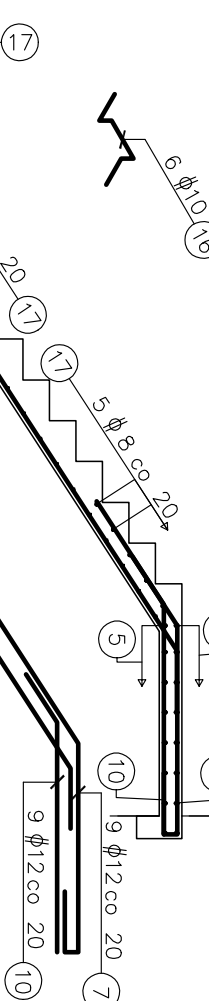
Schody "A"

1.62 mb.
skala 1:50



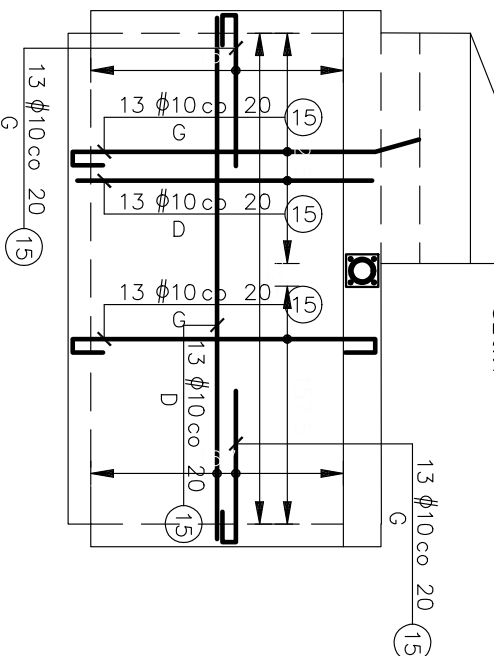
Schody "B"

szt.:1
skala 1:50



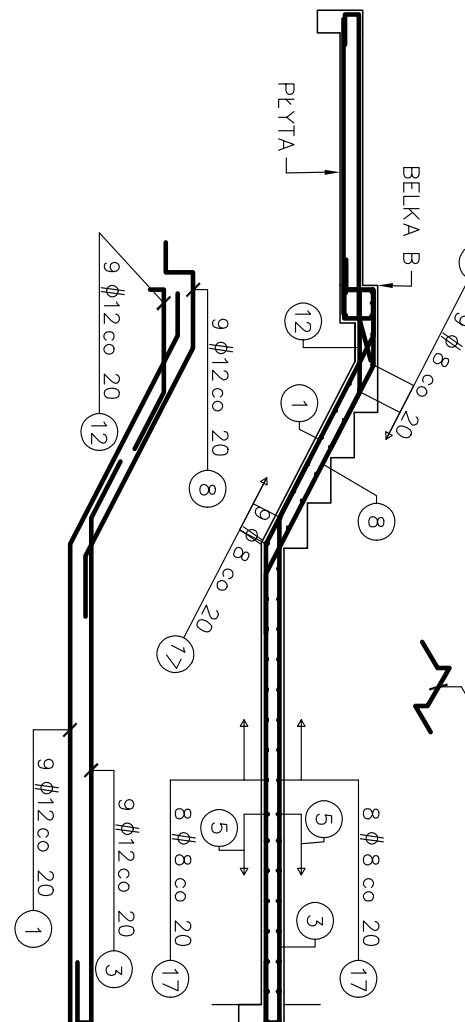
Plata

szt.:1



Schody "C"

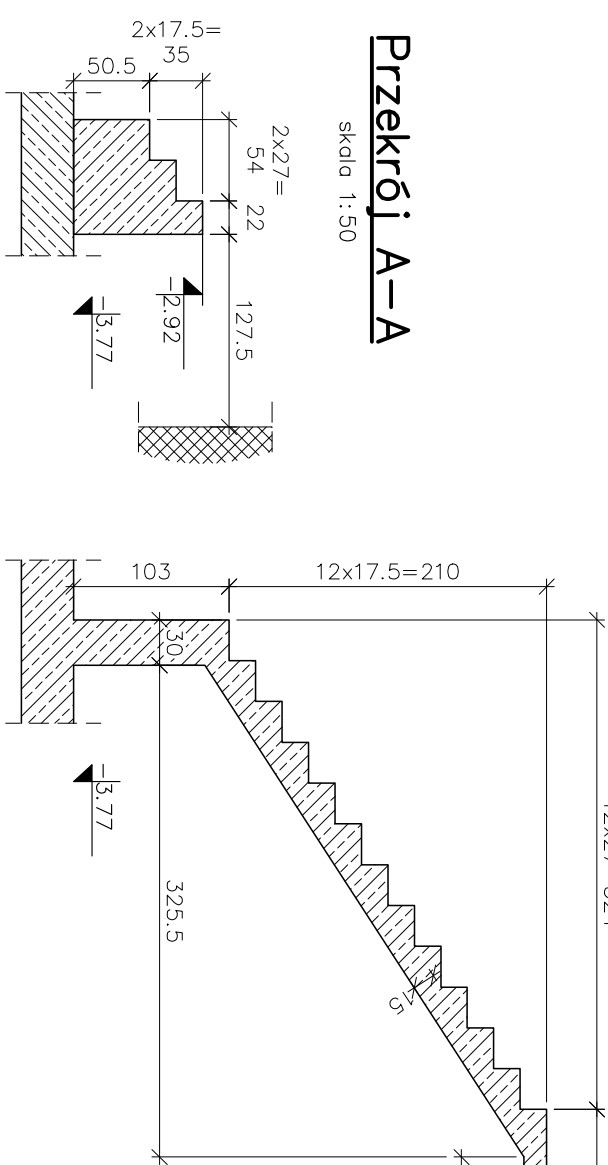
szt.:1



Beton C20/25
Chudy beton C7/10
Stal ϕ A-IIIIN B500SP
Stal ϕ A-1 St3SX

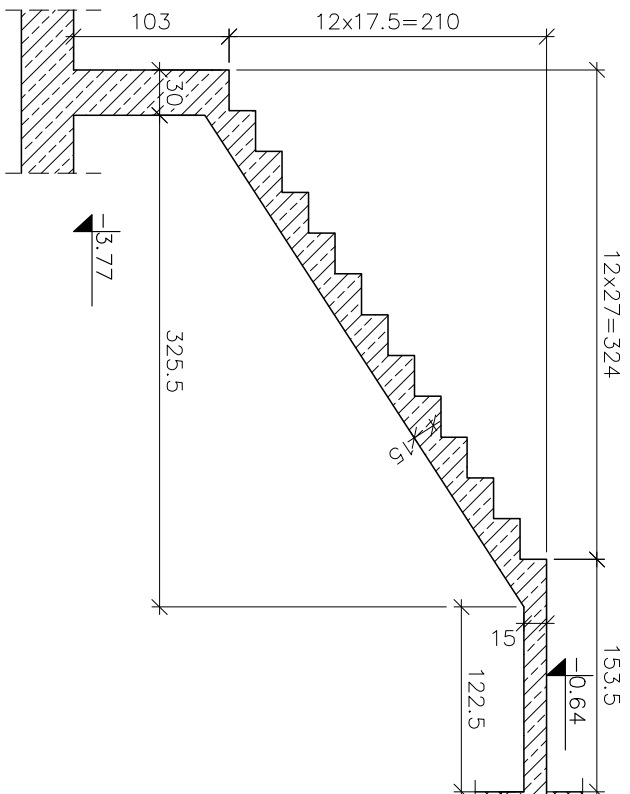
Przekrój A-A

skala 1:50



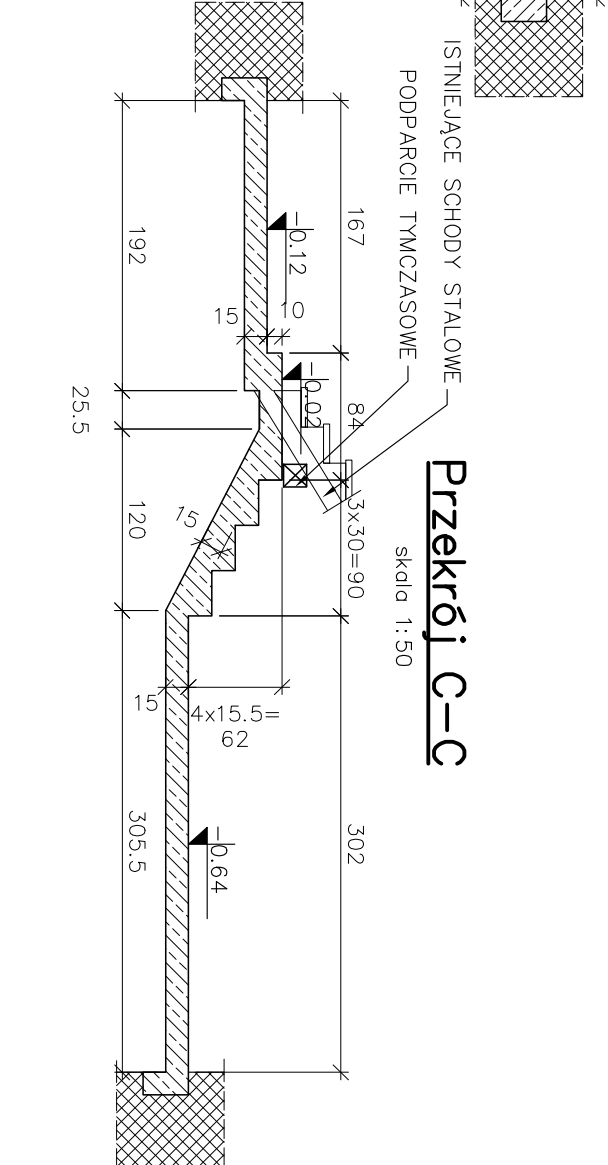
Przekrój B-B

skala 1:50



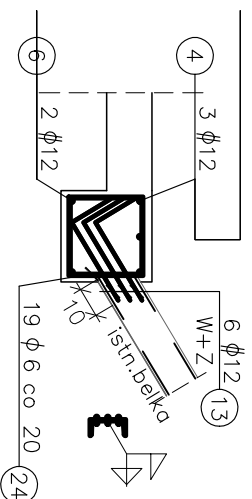
Przekrój C-C

skala 1:50



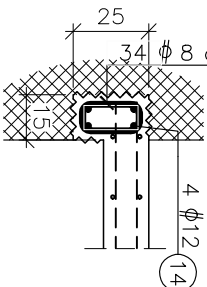
Belka "B"

3.55 mb.
skala 1:25



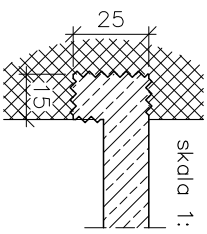
Wieniec "W"

6.59 mb.
skala 1:25



Wieniec "W"

6.59 mb.
skala 1:25



UWAGI:

- Rysunek nie stanowi odrębnej całości. Należy go rozpatrywać łącznie z innymi rysunkami, opisem technicznym oraz projektem Architektonicznym i innymi branżami.
- Wszystkie wymiary w cm, o ile nie oznaczono inaczej.
- Nie składować wyrobów z rysunku.
- Wymiary sprawdzić na budowie. Wszelkie odstępstwa projektu od stanu rzeczywistego, należy zgłosić projektantowi przed przystąpieniem do wykonywania prac adaptacyjnych.
- Wszelkie roboty budowlane należy prowadzić zachowując najwyższą ostrożność, ocenającą na bieżąco stan techniczny odkrywanych elementów konstrukcyjnych budynków. W przypadku zauważenia jakichkolwiek oznak zbiegu stanu technicznego (st. konstrukcji) (zarysowania, podminowanie, pęknięcia) należy natychmiast powiadomić Nadzór Autorski.
- Minimalna długość zakładu prętów jeśli nie oznaczono inaczej – #10–50cm, #12–60cm, #16–80cm.
- Otulina w fundamentach wynosi:
– zbrojenia dolnego 35cm
– zbrojenia górnego 35cm
- Otulina w ścianach fundamentowych 35cm
- Zestawienie stali zamieszczono na oddzielnych arkuszach.

LEM Studio Architektoniczne Sp. z o.o.
ul. Zabłocie 39, 30-701 Kraków
NIP: 676-238-3675 / REGON: 120753070 KRS: 0000311257
tel. +48 12 296 02 71 / biuro@kwp.pl

Obiekt	Państwowa Szkoła Muzyczna	Nr projektu	21-01
Investor	Państwowa Szkoła Muzyczna I stopnia im. Mieczysława Karłowicza Ogólnego w Mieście ul. gen. Wł. Sikorskiego 59, 32-200 Miechów z obrębem 0001 Miechów	Data	09.21
Ładobieża	PROJEKT BUDOWLANY	podpis	inżynier
Faza	PROJEKT BUDOWLANY	nr upr.	06/06/2006/POK/06
Projektant	mgr inż. Paweł Sierdła	MAP/0066/POK/06	mgr inż. Tomasz Żabro
Sprowadzający	mgr inż. Tomasz Żabro	Nr rys.	K5
Treść rysunku	SCHODY GŁÓWNE	Skala	1:50

UWAGA: Prawa Autorskie zastrzeżone – LEM Studio Architektoniczne sp. z o.o.
Wszystkie wymiary należy sprawdzić na budowie. W przypadku użycia nazwy produktu bądź producenta dopuszcza się zastosowanie materiału równoważnego pod względem parametrów technicznych i funkcji jakiej ma służyć.